



**Mercredi 29 avril**

Matin :

- Danse

Après-midi :

- Poule qui danse
- Cadres photos
- Fleurs



**Mercredi 6 mai**

Matin :

- Vases fleurs
- Grenouille qui tire la langue
- Parcours de motricité
- Set de table

Après-midi :

- Tortues
- Becs



**Mercredi 13 mai**

Matin :

- Fleurs essoreuses
- Jeux extérieurs



Après-midi :

- Bateau sur l'eau
- Jeux de société



**Mercredi 20 mai**

Matin :

- Balade nature dans Romillé

Après-midi :

- Soleil
- Contes
- Tableaux nature



**Mercredi 27 mai**

Matin :

- Grand jeu des Boutchous

Après-midi :

- Bouquets coton-tiges



**Mercredi 3 juin**

Matin :

- Bilboquets
- Jardinage

Après-midi :

- Pieuvres
- Voitures bolides
- Light painting



**Mercredi 10 juin**

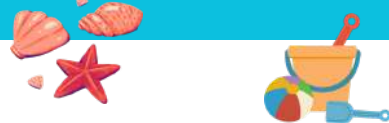
Sortie à la plage

de St-Cast-le-Guido (22)

Prévoir sac à dos, gourde, casquette, crème solaire, serviette de plage et tenue adaptée

Pique-nique fourni par l'accueil de loisirs

Tarif supp : 6.12€



**Mercredi 17 juin**

Matin :

- Déguisements
- Cuisine : charlotte aux fraises

Après-midi :

- Déguisements
- Jeux sportifs



**Mercredi 24 juin**

Matin :

- Fleurs coton-tige
- Relaxation / Yoga
- Création de monstres
- Jeux extérieurs

Après-midi :

- Petits jeux divers
- Rally photos
- Livres accordéons



**Mercredi 1er juillet**

**Fête des Boutchous**

Jeux, stands, petit goûter

**Fête de la musique**

RDV à 17h30 à la salle du Pré vert pour assister au spectacle des enfants

École maternelle ● 16 rue de la Mettrie

**Horaires :**

7h15 - 9h15 : accueil du matin

11h45 - 12h00 : récupération et dépose des enfants avant le repas

13h15 - 15h : sieste des petites et moyennes sections

13h15 - 13h45 : temps calme des grandes sections (salle de motricité)

13h20 - 14h : récupération et dépose des enfants après le repas

17h-19h : les parents peuvent venir chercher leurs enfants

19h : fermeture de l'accueil de loisirs de loisirs

Pensez à prévoir un petit sac à dos ainsi qu'une gourde

Pour nous joindre : 06.70.58.43.91



# Comment participer aux activités ?

En réservant sur [romille.portail-famille.net](http://romille.portail-famille.net)  
Munissez – vous de votre numéro d'identifiant.

## Rappels :

- Les réservations et annulations sont à faire, dernier délai, 48 heures avant le début de la journée.
- La réponse sera automatique et immédiate. Elle se fera (pour les réservations) en fonction du nombre de places disponibles.
- Sans cette réservation, la commune ne garantit pas l'accueil des enfants. Pour des cas particuliers une certaine "souplesse" pourra s'envisager. Il faudra contacter le plus rapidement possible le Pôle Enfance-Jeunesse.
- Au bout de trois annulations, hors délai ou injustifiées, une journée sans repas sera facturée.

## Tarifs :

### Accueil de loisirs:

Catégorie de QF	Habitants de Romillé		
	Tarif journée*	Tarif ½ journée avec repas*	Tarif ½ journée sans repas
QF < 620€	13,44 €	8,03 €	6,63 €
620€ ≤ QF < 950€	15,12 €	9,04 €	7,43 €
950€ ≤ QF < 1200€ (tarif de base)	16,80 €	10,05 €	8,27€
1200€ ≤ QF < 1500€	18,47 €	11,26 €	9,27 €
QF ≥ 1500€	20,14 €	12,29 €	10,11 €

Catégorie de QF	Habitants de communes extérieures		
	Tarif journée*	Tarif ½ journée avec repas*	Tarif ½ journée sans repas
QF < 620€	17,47 €	10,44 €	8,62 €
620€ ≤ QF < 950€	19,66 €	11,75 €	9,66 €
950€ ≤ QF < 1200€ (tarif de base)	21,84 €	13,07 €	10,75 €
1200€ ≤ QF < 1500€	24,01 €	14,64 €	12,05 €
QF ≥ 1500€	24,93 €	15,98 €	13,14 €

\* le repas est facturé en plus du tarif indiqué

Concernant les accueils périscolaires et extrascolaires, toute réservation non honorée par la présence de l'enfant sera facturée double (sauf justificatif médical). Tout retard pour venir chercher l'enfant à la fermeture des accueils de loisirs sera facturée double.

### Repas:

Catégorie de QF	Tarifs 2025-2026	
	Habitants de Romillé	Habitants de communes extérieures
QF < 620€	3,47 €	4,51 €
620€ ≤ QF < 950€	3,87€	5,03 €
950€ ≤ QF < 1200€ (tarif de base)	4,42 €	5,75 €
1200€ ≤ QF < 1500€	4,88€	6,34 €
QF ≥ 1500€	5,36 €	6,97 €
Tarif spécial en cas de fourniture d'un panier repas	2,16 €	2,16 €
Personnel périscolaire	4,00 €	4,00 €
Enseignant et extérieur à titre exceptionnel	7,00 €	7,00 €

La réservation d'un repas entraine une facturation même si l'enfant est absent (sauf sur présentation d'un certificat médical);

la non réservation du repas entrainera une facturation de deux repas paroubli

### Suppléments pour les activités complémentaires :

Type d'activité	Tarifs 2025-2026	
	Habitants de Romillé	Habitants de communes extérieures
Sur place à Romillé et/ou activité à faible coût (activité « découverte »)	3,70 €	3,70 €
Extérieure et/ou activité à coût moyen (activité « découverte plus »)	6,12 €	6,12 €
Activité spécifique à coût élevé (activité « découverte super plus »)	9,82 €	9,82 €

## Renseignements

Pôle Enfance-Jeunesse

Mairie - 35850 Romillé  
[enfance.jeunesse@romille.fr](mailto:enfance.jeunesse@romille.fr)

Tél : 02 99 23 28 95

(horaires d'ouverture de la mairie)

