

VILLE DE **ROMILLÉ**

Accueil de Loisirs Multisites

BOUT'CHOUS

pour les 3-6 ans

Mercredi 4 mars

Matin :

- Parcours de motricité
- Fusées
- Montgolfières



Après-midi :

- Peinture : cerisier japonais
- Pochettes
- Art plastique



Mercredi 11 mars

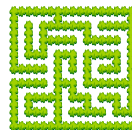
Matin :

- Eventails
- Pommes de pin ananas
- Chasse aux monstres



Après-midi :

- Bracelets en papier
- Labyrinthe
- Fleurs en papier



Mercredi 18 mars

Matin :

- Expériences scientifiques
- Cadres photos
- Trèfles



Après-midi :

- Jeux de construction
- Perles
- Rally photos



Mercredi 25 mars Journée Printemps

Matin :

- Arc en ciel
- Jeux sportifs
- Bouquets



Après-midi :

- Cadres Printemps
- Tableau de fleurs
- Mains fleurs



Mercredi 1er avril Journée poissons

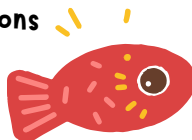
Matin :

- Mobile poissons
- Cuisine poissons
- Décorations poissons



Après-midi :

- Bâtons de pluie
- Marque page poisson



Mercredi 8 avril

Matin :

- Balade printanière dans Romillé
(prévoir tenue adaptée)



Après-midi :

- Jeux de société
- Défilé de mode
- Bricolage



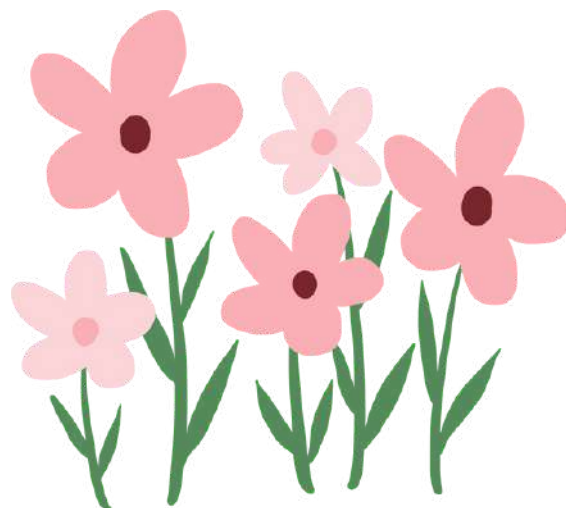
📍 École maternelle • 16 rue de la Mettrie

Horaires :

- 7h15 - 9h15 : accueil du matin
- 11h45 - 12h00 : récupération et dépose des enfants avant le repas
- 13h15 - 15h : sieste des petites et moyennes sections
- 13h15 - 13h45 : temps calme des grandes sections (salle de motricité)
- 13h20 - 14h : récupération et dépose des enfants après le repas
- 17h-19h : les parents peuvent venir chercher leurs enfants
- 19h : fermeture du Centre de loisirs

Pensez à prévoir un petit sac à dos ainsi qu'une gourde

Pour nous joindre : 06.70.58.43.91



Comment participer aux activités ?

En réservant sur romille.portail-famille.net
Munissez – vous de votre numéro d'identifiant.

Rappels :

- Les réservations et annulations sont à faire, dernier délai, 48 heures avant le début de la journée.
- La réponse sera automatique et immédiate. Elle se fera (pour les réservations) en fonction du nombre de places disponibles.
- Sans cette réservation, la commune ne garantit pas l'accueil des enfants. Pour des cas particuliers une certaine "souplesse" pourra s'envisager. Il faudra contacter le plus rapidement possible le Pôle Enfance-Jeunesse.
- Au bout de trois annulations, hors délai ou injustifiées, une journée sans repas sera facturée.

Tarifs :

Accueil de loisirs:

Catégorie de QF	Habitants de Romillé		
	Tarif journée*	Tarif ½ journée avec repas*	Tarif ½ journée sans repas
QF < 620€	13,44 €	8,03 €	6,63 €
620€ ≤ QF < 950€	15,12 €	9,04 €	7,43 €
950€ ≤ QF < 1200€ (tarif de base)	16,80 €	10,05 €	8,27€
1200€ ≤ QF < 1500€	18,47 €	11,26 €	9,27 €
QF ≥ 1500€	20,14 €	12,29 €	10,11 €

Catégorie de QF	Habitants de communes extérieures		
	Tarif journée*	Tarif ½ journée avec repas*	Tarif ½ journée sans repas
QF < 620€	17,47 €	10,44 €	8,62 €
620€ ≤ QF < 950€	19,66 €	11,75 €	9,66 €
950€ ≤ QF < 1200€ (tarif de base)	21,84 €	13,07 €	10,75 €
1200€ ≤ QF < 1500€	24,01 €	14,64 €	12,05 €
QF ≥ 1500€	24,93 €	15,98 €	13,14 €

* le repas est facturé en plus du tarif indiqué

Concernant les accueils périscolaires et extrascolaires, toute réservation non honorée par la présence de l'enfant sera facturée double (sauf justificatif médical). Tout retard pour venir chercher l'enfant à la fermeture des accueils de loisirs sera facturée double.

Renseignements

Pôle Enfance-Jeunesse

Mairie - 35850 Romillé

enfance.jeunesse@romille.fr

Tél : 02 99 23 28 95

(horaires d'ouverture de la mairie)



DIRECTION DÉPARTEMENTALE DE LA CHOSE PUBLIQUE ET DE LA PROTECTION DES POPULATIONS



VILLE DE



Repas:

Catégorie de QF	Tarifs 2025-2026	
	Habitants de Romillé	Habitants de communes extérieures
QF < 620€	3,47 €	4,51 €
620€ ≤ QF < 950€	3,87€	5,03 €
950€ ≤ QF < 1200€ (tarif de base)	4,42 €	5,75 €
1200€ ≤ QF < 1500€	4,88€	6,34 €
QF ≥ 1500€	5,36 €	6,97 €
Tarif spécial en cas de fourniture d'un panier repas	2,16 €	2,16 €
Personnel périscolaire	4,00 €	4,00 €
Enseignant et extérieur à titre exceptionnel	7,00 €	7,00 €

La réservation d'un repas entraîne une facturation même si l'enfant est absent (sauf sur présentation d'un certificat médical);

la non réservation du repas entrainera une facturation de deux repas par oubli

Suppléments pour les activités complémentaires :

Type d'activité	Tarifs 2025-2026	
	Habitants de Romillé	Habitants de communes extérieures
Sur place à Romillé et/ou activité à faible coût (activité « découverte »)	3,70 €	3,70 €
Extérieure et/ou activité à coût moyen (activité « découverte plus »)	6,12 €	6,12 €
Activité spécifique à coût élevé (activité « découverte super plus »)	9,82 €	9,82 €