

# Accueil de Loisirs Multisites Vacances de Printemps **KIDS et DJEUNS** pour les 6-11 ans



 Espace Claire Bretécher 10 bis rue de la Mettrie

## Horaires :

7h45 - 9h15 : accueil du matin

11h45 - 12h00 : dépose et récupération des enfants avant le repas  
au centre (Espace Claire Bretécher)

13h20 - 14h : dépose et récupération des enfants après le repas  
au centre (Espace Claire Bretécher)

17h-19h : les parents peuvent venir chercher leurs enfants

19h : fermeture du Centre de loisirs

Pensez à prévoir un petit sac à dos ainsi qu'une gourde

Pour nous joindre : 02.30.03.96.58



Scannez ce QR code  
pour télécharger le  
programme

VILLE DE **ROMILLÉ**

# Semaine sur la Nature



## Lundi 22 avril

### Matin :

Création d'un rituel pour la semaine !

### Après-midi :

Création d'arbres à vœux



## Mercredi 24 avril

### Matin et Après-midi :

Course  
d'orientation



## Vendredi 26 avril

### Matin :

Cuisine et petits jeux de sociétés

### Après-midi :

Cinéma Korrigan

Tarif supplémentaire : 3.35€



## Mardi 23 avril

### Matin :

Fabrication de  
marionnettes à doigts

### Après-midi :

Représentation du spectacle



## Jeudi 25 avril

### Matin :

Ramassage en pleine nature à la  
vallée du temple

### Après-midi :




Réalisation d'un village nature




Programme semaine du 22 avril au 26 avril

Lundi 29 avril

Matin :




- Basketball en partenariat avec  
- Activité Préhistoire avec un intervenant : atelier feu 

Après-midi :

- Jardinage
- Activité Préhistoire avec un intervenant : atelier chasse 

Mardi 30 avril

Matin :

- Basketball en partenariat avec  
- Activité Préhistoire avec un intervenant : atelier métallurgie 

Après-midi :

- Jardinage
- Arts préhistorique 

Jeudi 2 mai

Matin :

- Basketball en partenariat avec  
- Peinture préhistorique

Après-midi :

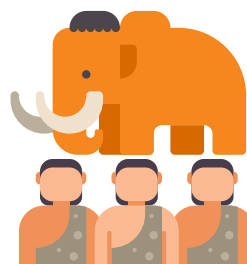
- Art créatif floral
- Peinture préhistorique 

Semaine préhistorique



Mercredi 1er mai

Féié




Vendredi 3 mai

Matin :

- Basketball en partenariat avec  
- Décoration du jardin

Après-midi :

- jeu de piste préhistorique
- Décoration du jardin 

Programme semaine du 29 avril au 3 mai



# Comment participer aux activités ?

En réservant sur [romille.portail-famille.net](http://romille.portail-famille.net)  
Munissez – vous de votre numéro d'identifiant.

## Rappels :

- Les réservations et annulations sont à faire, dernier délai, 48 heures avant le début de la journée.
- La réponse sera automatique et immédiate. Elle se fera (pour les réservations) en fonction du nombre de places disponibles.
- Sans cette réservation, la commune ne garantit pas l'accueil des enfants. Pour des cas particuliers une certaine "souplesse" pourra s'envisager. Il faudra contacter le plus rapidement possible le Pôle Enfance-Jeunesse.
- Au bout de trois annulations, hors délai ou injustifiées, une journée sans repas sera facturée.

## Tarifs

### Accueil de loisirs extrascolaire:

Quotient familial	Tarifs * 2023-2024
< 620€	1,20 €
620€ < 950€	1,33 €
950€ < 1200€	1,48 €
1200€ < 1500€	1,70 €
> 1500€ ET HORS COMMUNES	1,84 €

\* Le tarif ne comprend pas le repas. Le repas est donc facturé en plus du tarif indiqué.

\* Toute heure engagée est due dans les limites des heures d'ouverture du service

### Repas:

Quotient familial	Tarifs
<620€	3.06€
620€ < 950€	3.42€
950€ < 1200€	3.91€
1200€ < 1500€	4.33€
> 1500€ ET HORS COMMUNES	4.77€
Tarif spécial en cas de la fourniture d'un panier repas	1,96€

La réservation d'un repas entraîne une facturation même si l'enfant est absent (sauf sur présentation d'un certificat médical); la non réservation du repas entrainera une facturation de deux repas par oubli

### Suppléments pour les activités complémentaires :

	Tarifs
Activité "découverte" (à Romillé et/ou activité à faible coût)	3.35 €
Activité "découverte plus" (extérieure et/ou activité à coût moyen)	5,55 €
Activité "découverte super plus" (activité spécifique à coût élevé)	8,90 €

## Renseignements

Pôle Enfance-Jeunesse

Mairie - 35850 Romillé

[enfance.jeunesse@romille.fr](mailto:enfance.jeunesse@romille.fr)

Tél : 02 99 23 28 95

(horaires d'ouverture de la mairie)

