

Accueil de Loisirs Multisites Vacances de février **KIDS et DJEUNS** pour les 6-11 ans



 Espace Claire Bretécher 10 bis rue de la Mettrie

Horaires :

7h45 - 9h15 : accueil du matin

11h55 - 12h05 : dépose et récupération des enfants avant le repas
à la salle Pré Vert

13h20 - 14h : dépose et récupération des enfants après le repas
au centre (Espace Claire Bretécher)

17h-19h : les parents peuvent venir chercher leurs enfants

19h : fermeture du Centre de loisirs

Pensez à prévoir un petit sac à dos ainsi qu'une gourde

Pour nous joindre : 02.30.03.96.58



Scannez ce QR code
pour télécharger le
programme

VILLE DE **ROMILLÉ**

Lundi 26 février

Sortie "Travelling" à Rennes
pour les P'tits djeuns (9-11ans)
Limité à 16 places !

Tarif supplémentaire : 3.35€
Prévoir gourde, sac à dos,
🕒 Départ 8h30 - Retour 18h

Journée sur le thème de la Chine pour les Kid's

Mardi 27 février



Théâtre d'ombres chinoises à la journée pour les Kid's

P'tits djeuns :

Matin :

- Jeux sportifs

Après-midi :

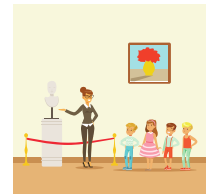
- Atelier créatif

Mercredi 28 février

P'tits djeuns :

Sortie au musée des beaux arts avec l'Ephad
Retour 17h30

📍 Prévoir gourde, sac à dos



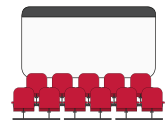
KID'S

Matin :

- Initiation cirque

Après-midi :

- Cinéma au centre "Charlie et la chocolaterie"



Jeudi 29 février

P'tits djeuns :

Journée Raclette Party avec des petits jeux

KID'S

Matin :

- Création en macramé

Après-midi :

- Jeux de sociétés et jeux sportifs



Vendredi 1er mars

P'tits djeuns :

Matin :

- Fabrication de bijoux en bois

Après-midi :

- Expression corporelle avec les Boutchous

KID'S

- Fresque du printemps et Jeu arlequin

Lundi 4 mars

Matin :

- Fabrication de fusées
- Théâtre d'improvisation "ma vie de martien"



Après-midi :

- Jeu sportif : la conquête de l'Espace

Mardi 5 mars

Matin : Sortie au Planétarium des Champs libres à Rennes

Départ : 9 h

Retour : 14h

Prévoir sac à dos avec gourde

Pique nique fourni par le centre

Tarif supplémentaire : 5,55€

Après-midi :

- Jeux extérieurs
- Bricolage "astronaute de l'Espace"



Jeudi 7 mars

Matin :

- Jeu sportif : La guerre des météorites

Après-midi : Cinéma Korrigan

"Terra Willy"

Tarif supplémentaire : 3,55€



Vendredi 8 mars

Matin :

- atelier cuisine (Mars maison)
- fabrication d'une maquette du système solaire

Après-midi :

- Origami
- Finition de la maquette

1 SEMAINE DANS L'ESPACE



Mercredi 6 mars

Matin :

- Nébuleuse galactique
- Création de porte clés planète

Après-midi :

- Création de porte clés planète (fin)
- jeux de mimes / dessins



Programme semaine du 4 au 8 mars

Comment participer aux activités ?

En réservant sur romille.portail-famille.net
Munissez – vous de votre numéro d'identifiant.

Rappels :

- Les réservations et annulations sont à faire, dernier délai, 48 heures avant le début de la journée.
- La réponse sera automatique et immédiate. Elle se fera (pour les réservations) en fonction du nombre de places disponibles.
- Sans cette réservation, la commune ne garantit pas l'accueil des enfants. Pour des cas particuliers une certaine "souplesse" pourra s'envisager. Il faudra contacter le plus rapidement possible le Pôle Enfance-Jeunesse.
- Au bout de trois annulations, hors délai ou injustifiées, une journée sans repas sera facturée.

Tarifs

Accueil de loisirs extrascolaire:

Quotient familial	Tarifs * 2023-2024
< 620€	1,20 €
620€ < 950€	1,33 €
950€ < 1200€	1,48 €
1200€ < 1500€	1,70 €
> 1500€ ET HORS COMMUNES	1,84 €

* Le tarif ne comprend pas le repas. Le repas est donc facturé en plus du tarif indiqué.

* Toute heure engagée est due dans les limites des heures d'ouverture du service

Repas:

Quotient familial	Tarifs
<620€	3.06€
620€ < 950€	3.42€
950€ < 1200€	3.91€
1200€ < 1500€	4.33€
> 1500€ ET HORS COMMUNES	4.77€
Tarif spécial en cas de la fourniture d'un panier repas	1,96€

La réservation d'un repas entraîne une facturation même si l'enfant est absent (sauf sur présentation d'un certificat médical); la non réservation du repas entrainera une facturation de deux repas par oubli

Suppléments pour les activités complémentaires :

Quotient familial	Tarifs
Activité "découverte" (à Romillé et/ou activité à faible coût)	3.35 €
Activité "découverte plus" (extérieure et/ou activité à coût moyen)	5,55 €
Activité "découverte super plus" (activité spécifique à coût élevé)	8,90 €

Renseignements

Pôle Enfance-Jeunesse

Mairie - 35850 Romillé

enfance.jeunesse@romille.fr

Tél : 02 99 23 28 95

(horaires d'ouverture de la mairie)

